

# Dépistage mobile des cancers en Bretagne : bilan du projet et perspectives

Ce document revient sur le projet, expose la décision arrêtée par le CRCDC Bretagne, en concertation avec l'ARS Bretagne et en précise les perspectives.

## 1 ORIGINE DU PROJET

En 2022, la situation préoccupante des îles du littoral et du centre Bretagne en termes de participation aux programmes de dépistages organisés des cancers a amené le CRCDC à élaborer un projet d'Unité Mobile des Dépistages (UMD) et à étudier la pertinence de la mise en œuvre d'un tel dispositif en Bretagne.

## 2 OBJECTIF DU PROJET

**Réduire les inégalités territoriales** d'accès aux dépistages organisés des cancers en Bretagne en rapprochant l'offre de soins des populations concernées au moyen d'une unité mobile proposant **les trois dépistages organisés des cancers**.

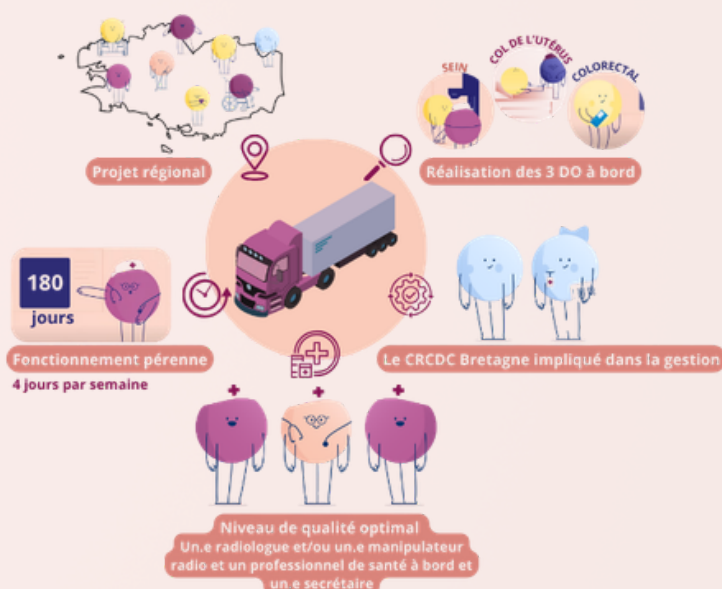
## 3 DÉROULEMENT DU PROJET

À l'issue de deux ans de travail pour élaborer un modèle d'UMD régional, le projet a été **soutenu par l'INCa via l'appel à projets « AGIR en Santé Publique »** 2024. Cet appui a permis de mener en 2025 une étude comparative approfondie afin de confirmer la pertinence du déploiement du modèle proposé.

Le CRCDC Bretagne a ainsi analysé les taux de participation et l'offre de soins en région. Le projet cible les îles bretonnes et les communes situées à plus de 20 km d'un Centre d'Imagerie Médicale, avec 42 points de stationnement pour 194 communes bénéficiaires. Une étude détaillée des **besoins en mammographie** y a été réalisée.

En parallèle, **26 entretiens ont été conduits** avec des gestionnaires d'unités mobiles équipées de mammographes, des structures liées à des mammobuses, des opérateurs de prévention mobile et d'autres acteurs concernés.

## 4 PRINCIPES FONDAMENTAUX DU PROJET D'UMD BRETONNE



## 5 CONCLUSION DU PROJET

Ces trois années de travail confirment l'intérêt d'une Unité Mobile de Dépistage pour améliorer l'accès aux dépistages dans les territoires isolés. Elle est **perçue comme un service utile, mobilise les acteurs locaux** et constitue un **levier efficace de communication sur le dépistage organisé**.

Des points de vigilance subsistent toutefois : **le dimensionnement capacitaire du dispositif au regard des besoins, le recrutement et la pérennité des ressources humaines nécessaires au fonctionnement de l'unité, les modalités concrètes de mise en œuvre d'un dispositif mobile, l'organisation des tournées et l'efficacité globale du dispositif**.

### POUR PLUS D'INFORMATIONS

✉ [promotionregionale@depistage-cancer.bzh](mailto:promotionregionale@depistage-cancer.bzh)

## 6 PERSPECTIVES

Au regard des points de vigilance persistants et de l'analyse comparative menée en 2025, il a été convenu, en concertation avec l'Agence Régionale de Santé de Bretagne, que **le déploiement d'une UMD selon le modèle proposé était prématuré et possiblement inadapté aux besoins des territoires ciblés**.

Il a donc été décidé de poursuivre et renforcer les actions selon trois axes :

- ✓ intensifier la promotion et l'aller-vers auprès des publics prioritaires dans le cadre de la mise en œuvre du projet stratégique "Promotion et Aller-Vers" du CRCDC Bretagne ;
- ✓ engager une réflexion régionale sur l'organisation de la sénologie et l'accès à la mammographie en Bretagne ;
- ✓ approfondir la coopération interrégionale afin d'identifier des modalités d'UMD mieux adaptées aux besoins, aux exigences de qualité et aux ressources disponibles.